

**Pakt für den Nachmittag**  
an der  
**Ludwig-Emil-Grimm-  
Schule**  
in  
**Fuldatal-Ihringshausen**

### **Ganztagsbetreuung**

Grundschulen mit Ganztagsangeboten werden den gesellschaftlichen Bedingungen und den Bedürfnissen heutiger Familien eher gerecht als reine Halbtagsgrundschulen.

Die Aufnahme in den „Pakt für den Nachmittag“ sehen wir als geeignete Möglichkeit in Kooperation mit dem Land Hessen, dem Landkreis Kassel als Schulträger, der Gemeinde Fuldatal sowie der Kinder- und Jugendhilfe e.V. als bisherigem Hortträger ein umfassendes Ganztags- und Betreuungsangebot an der Ludwig-Emil-Grimm-Schule anzubieten.

Der gemeinsame Blick auf das Kind ist der Hintergrund und die Basis unserer Zusammenarbeit. Unsere Konzeption beruht auf gemeinsamen Leitgedanken und ist gekennzeichnet durch eine Arbeit auf Augenhöhe.

### **Organisation der Ganztagsbetreuung**

Im Rahmen des „Pakts für den Nachmittag“ nach dem Profil 1 + bieten wir in der Zeit von 07.00 bis 16.30 Uhr verschiedene Betreuungs- und Ganztagsmodule an.

Ein rhythmisierter Tagesablauf und die Verzahnung von Unterricht am Vormittag und Betreuungsangeboten vor Unterrichtsbeginn und am Nachmittag sind durch unser Modell gewährleistet.

An unserem Ganztagsstandort besteht die Möglichkeit sich in verschiedene Ganztags- und Betreuungsmodule einzuwählen. Die Anmeldung ist freiwillig. Nach der Anmeldung ist die Teilnahme für Ihr Kind für ein Jahr verpflichtend.

In unserem pädagogischen Konzept ist für alle im Ganztags angemeldeten Kinder ein warmes und gesundheitlich ausgewogenes Mittagessen vorgesehen. Die Teilnahme daran ist verpflichtend.

## Ganztags- und Betreuungsmodulare

### P1\* (Grundmodul)

kostenfreie Tage (Mo., Di., Do.)

07.30 Uhr bis 15.00 Uhr

+ Mittagessen

1 Tag = 15 Euro monatl.

2 Tage = 30 Euro monatl.

3 Tage = 45 Euro monatl.

*ergänzt durch:*

N3\* (3-Tage-Nachmittagsmodul)

Nachmittagsbetreuung (Mo., Di., Do.)

15.00 Uhr bis 16.30 Uhr

= 48 Euro monatl.

### P1+\* (5-Tage-Modul)

kostenfreie Tage (Mo., Di., Do.)

07.30 Uhr bis 15.00 Uhr

+

kostenpflichtige Tage (Mi., Fr.)

07.30 Uhr bis 15.00 Uhr

= 60 Euro monatl.

+ Mittagessen für 5 Tage = 69 Euro monatl.

= 129 Euro monatl.

*ergänzt durch:*

N5\* (5-Tage-Nachmittagsmodul)

Nachmittagsbetreuung (Mo. bis Fr.)

15.0 Uhr bis 16.30 Uhr

= 80 Euro monatl.

## Zusätzlich buchbare Betreuungsmodulare

### F1\* (Modul Frühbetreuung)

Frühbetreuung (Mo. bis Fr.)

07.00 Uhr bis Schulbeginn

= 30 Euro monatl. inkl. Frühstück

\*Die Kostenpflicht der vorgenannten Modulare gilt jeweils für 10 Monate eines Jahres.

Das vorgenannte Betreuungsangebot gilt nicht in den gesetzlichen Schulferien.

### FE (Ferienmodul)

7.00 Uhr bis 16.30 Uhr

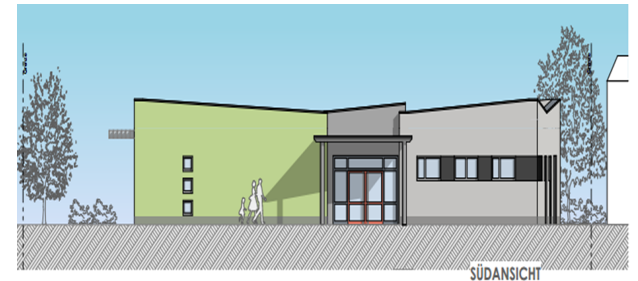
= 75 Euro wöchentl. inkl. Mittagessen

Die Ferienbetreuung ist wochenweise buchbar und wird in acht Ferienwochen angeboten.

(4 Wochen Sommer, 2 Wochen Herbst, 1 Woche Weihnachten, 1 Woche Ostern)

Vier Wochen im Jahr bleibt die kooperative Schulbetreuung geschlossen (Urlaub, Fortbildungen, Grundreinigung).

## Neubau für die kooperative Schulbetreuung



### Ansprechpartnerinnen

Frau Sommer-Kreher  
(Schulleiterin)

Tel.: 0561/8109990

Frau Sturmberg-Seeger  
(Ganztagskoordinatorin)

Tel.: 0561/81099980

